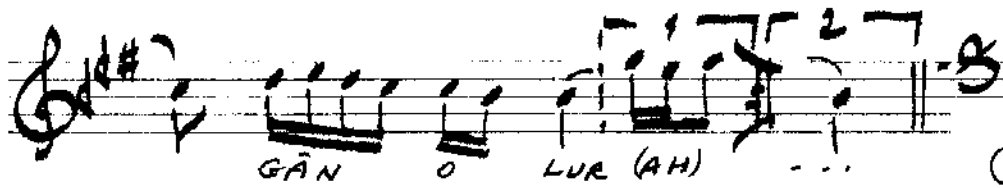


Makam : SEGÂH İLÂHÎ

Beste : ?

Usul : DÜYÜK

Güfte : YUNUS EMAR



14.4.1985

 Ümmü Koral

DERVİŞ OLAN KİŞİLER
DE Lİ OLAGAN OLUR
AŞK NEDİR KEY BİLMEYEN
ANA GÜLEGÂN OLUR

GÜLME SAKIN SEN ANA
EYİ DEĞİLDİR SANA
KİŞİ NEYE GÜLERSE
BAFA GELEGÂN OLUR

AH BU AŞKIN ESERİ
HER KİME UĞRATIR
DÜN UYKUSUN UYUMAZ
BENZİ SOLAGAN OLUR

BİR KİŞİ ÂSİR OLSA
AŞK DERYÂSINA DALSA
OL DERYÂNIN DİBİNDE
GEVHER BULAGAN OLUR

ÂSİR LÂ-MERÂN OLUR
DÜNYA TERCİNİ URUR
DÜNYA TERCİN URANLAR
DİDAR GÖREGÂN OLUR

DERVİŞ YUNUS SEN DAHI
İNCİTME DERVİŞLERİ
DERVİŞLERİN DUASI
KABUL OLAGAN OLUR